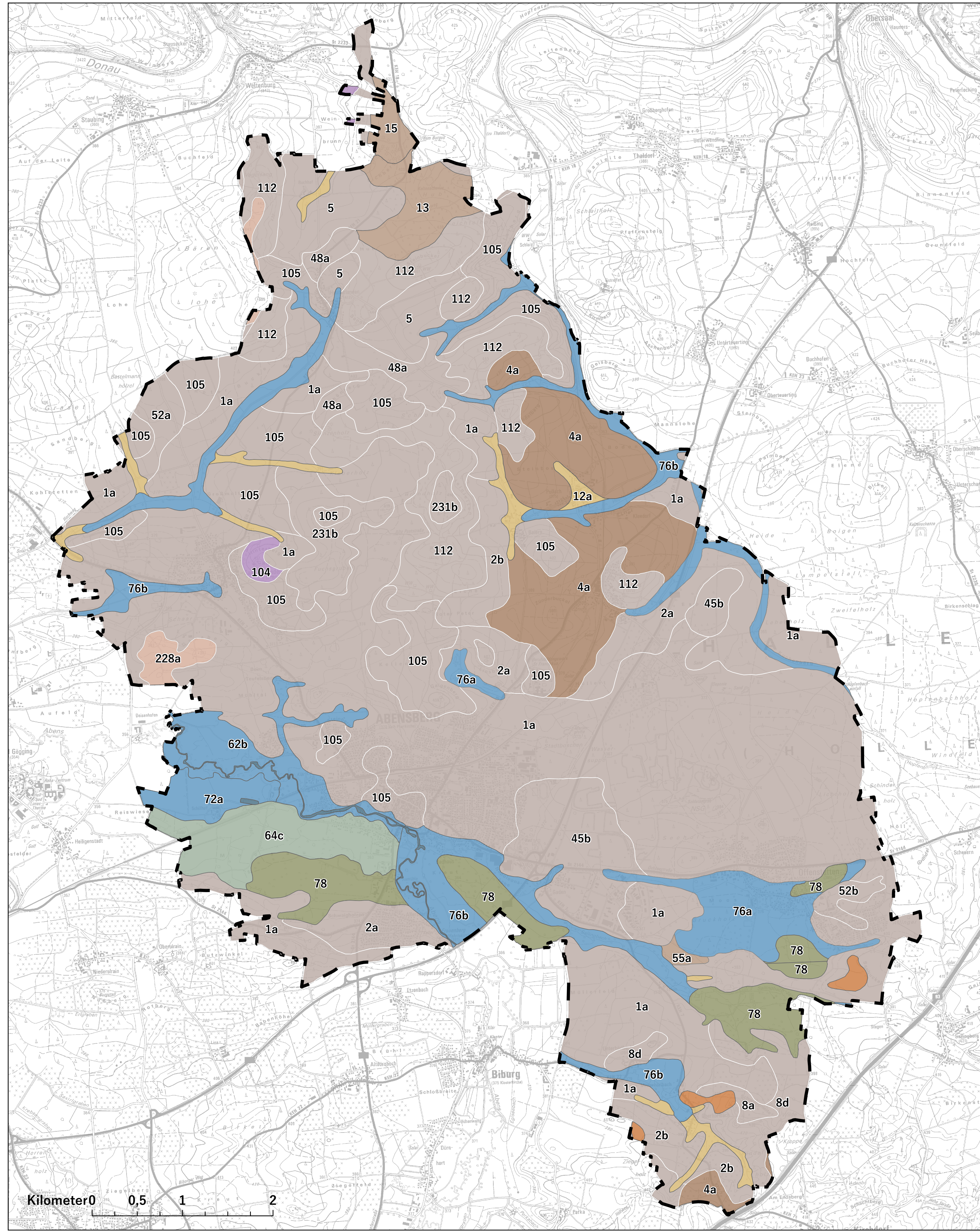




KARTE 1: BODENTYPEN



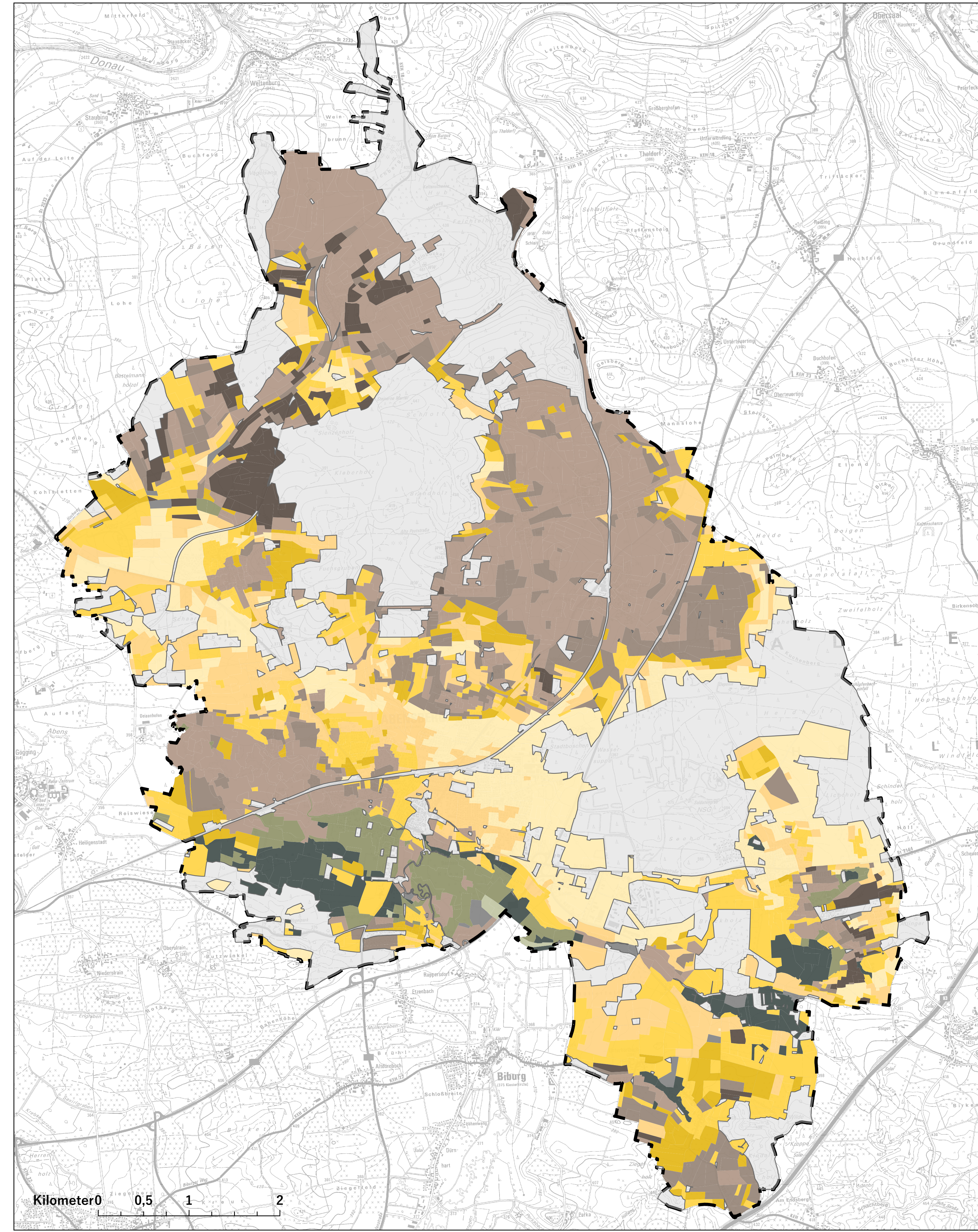
M 1 : 25000

**BODENTYPEN**

<b>Regosol</b> 228a Fast ausschließlich Regosol und Braunerde-Regosol	<b>Pelosol</b> 53a Vorherrschend Pelosol-Braunerde
<b>Rendzina</b> 104 Fast ausschließlich Rendzina, Braunerde-Rendzina und Terra fusca-Rendzina	<b>Kolluvisol</b> 11 Fast ausschließlich Kolluvisol aus Sand 12a Fast ausschließlich Kolluvisol aus Schluff bis Lehm
<b>Parabraunerde</b> 4a Überwiegend Parabraunerde und verbreitet Braunerde aus Schluff bis Schluffton	<b>Pseudogley</b> 13 Überwiegend Pseudogley-Braunerde und verbreitet pseudogleybraunerde aus Schluff bis Schluffton 15 Fast ausschließlich Pseudogley-Braunerde aus Kryolehm bis -schluffton 55a Fast ausschließlich Braunerde-Pseudogley und Pseudogley aus kiesführendem Sand
<b>Braunerde</b> 1a Fast ausschließlich Braunerde, unter Wald meist podsolig, aus Sand 105 Fast ausschließlich Braunerde und (flache) Braunerde 112 Fast ausschließlich Braunerde (podsolig, pseudogley) 2a Fast ausschließlich Braunerde aus Lehmsand bis Sandlehm 231b Vorherrschend Braunerde, gering verbreitet Podsol-Braunerde 2b Fast ausschließlich Braunerde aus Sandlehm bis Normallehm 45b Fast ausschließlich Braunerde (podsolig) aus Kiessand bis Sandkies 48a Fast ausschließlich Braunerde aus (kiesführendem) Lehmsand bis Sandlehm 52a Fast ausschließlich Braunerde (pseudogley) aus Sand 52b Fast ausschließlich Braunerde (pseudogley) aus Lehm 8a Fast ausschließlich Braunerde aus Sandlehm bis Schluffton 8d Fast ausschließlich Braunerde aus flachem Lehm bis Schluff oder Kryolehm bis -schluff 8g Fast ausschließlich Braunerde aus (schuffführendem) Schluff bis Ton	<b>Gley</b> 62b Fast ausschließlich kalkhaltiger Gley aus Schluff bis Lehm 72a Fast ausschließlich Gley-Braunerde aus (skelettführendem) Sand 76a Bodenkomplex: Gleye und andere grundwasserbeeinflusste Böden aus (skelettführendem) Sand 76b Bodenkomplex: Gleye und andere grundwasserbeeinflusste Böden aus (skelettführendem) Schluff bis Lehm
<b>Anmoorgley</b> 64c Fast ausschließlich kalkhaltiger Anmoorgley aus Schluff bis Lehm	<b>Niedermoor</b> 78 Vorherrschend Niedermoor
<b>Gewässer</b> 998 Gewässer	<b>Gemeindegebiet</b>

QUELLEN:  
Übersichtsbodenkarte 1:25000, UmweltAtlas (LIU);  
DTK25: Bayerische Vermessungsverwaltung  
[Daten abgerufen April 2023]

KARTE 2: BODENARTEN

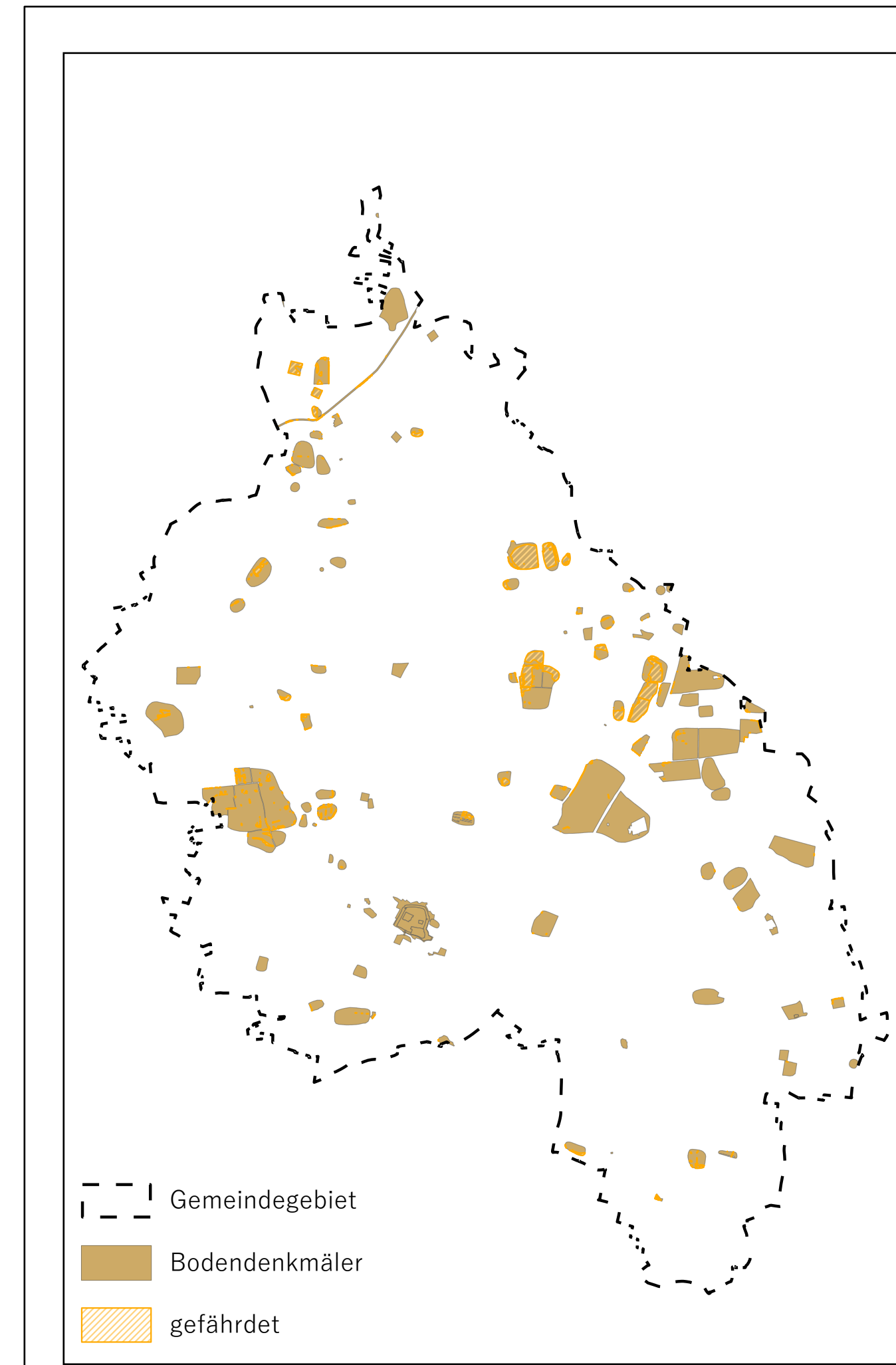


M 1 : 25000

**BODENARTEN**

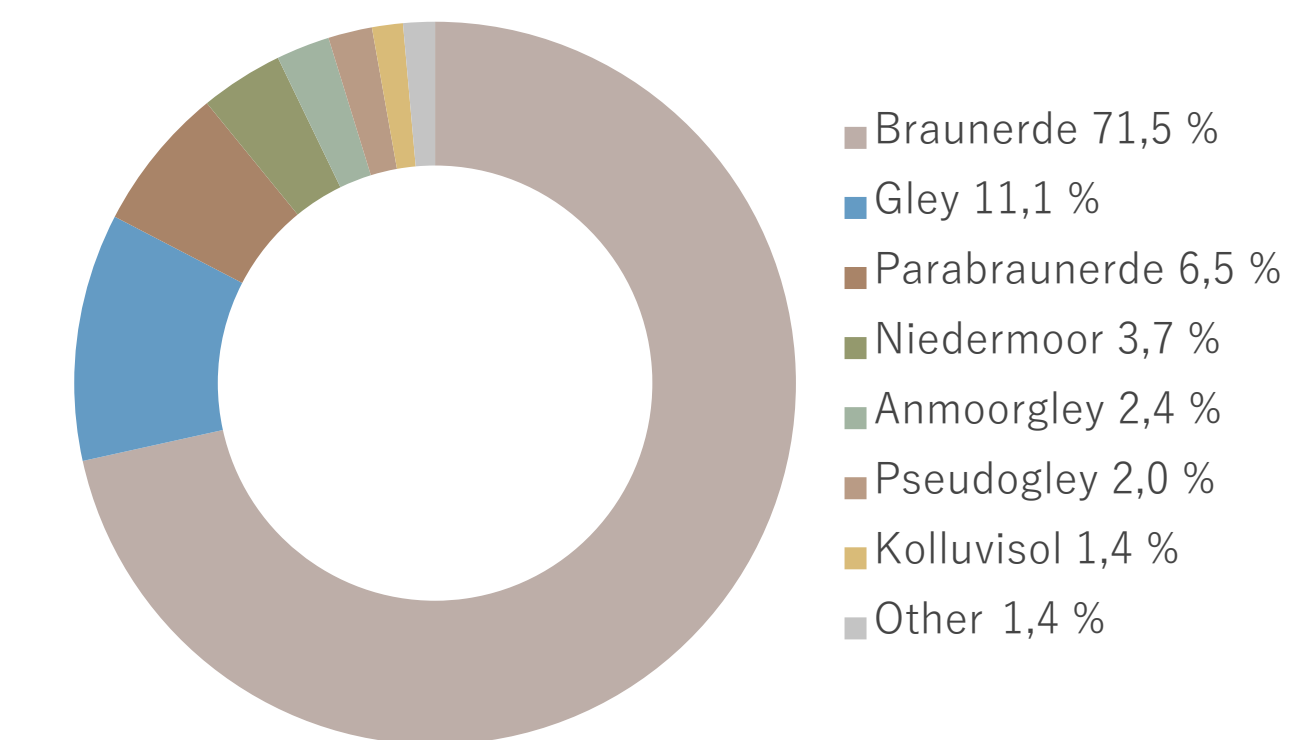
<b>Sand</b> Sand (S) Anlehmgiger Sand (SI) Lehmiger Sand (IS) Stark Lehmgiger Sand (SL)
<b>Lehm</b> Lehm (L) Sandiger Lehm (sL) Schwerer Lehm (LT)
<b>Ton</b> Ton (T)
<b>Moor</b> Moor (Mo) Lehm, Moor (LMo) Moor, Lehm (MoL)
unbetrachtete Flächen (fehlende Daten)
<b>Gemeindegebiet</b>

QUELLEN:  
Reichsbodenschätzung, Landesamt für Digitalisierung, Breitband und Vermessung (LDBV);  
Bodenkennlinien: Bayerisches Landesamt für Denkmalpflege;  
DTK25: Bayerische Vermessungsverwaltung  
[Daten abgerufen April 2023]

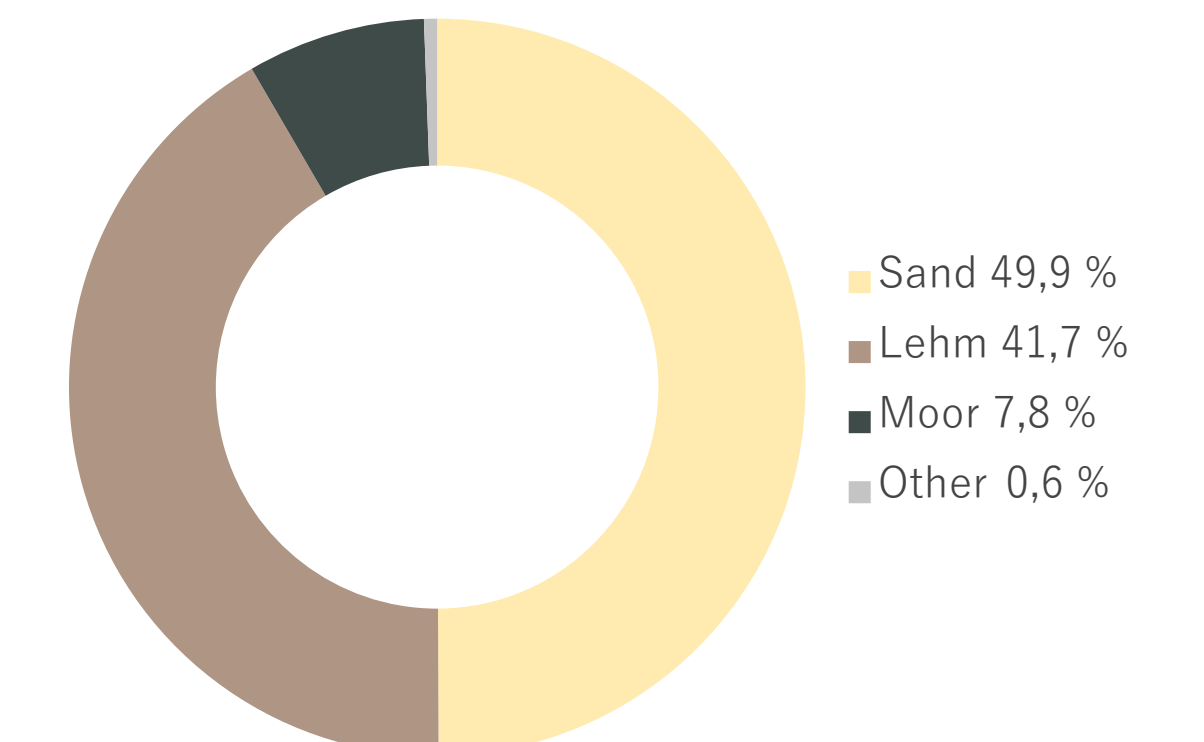


M 1 : 60000

**FLÄCHENANTEILE BODENTYPEN (KARTE 1)**



**FLÄCHENANTEILE BODENARTEN (KARTE 2)**



HOCHSCHULE  
WEIHENSTEPHAN-TRIEDSDORF  
UNIVERSITY OF APPLIED SCIENCES

---

1 2 3 4 5 6 7

Planen und Entwerfen in der Landschaftsplanung  
6. Semester Landschaftsarchitektur, SS 23

Betreuer: Prof. Dr. Markus Reinke und Walter Demel

---

**BODEN**

---

PLANNR. 6.1  
BODENTYPEN | BODENARTEN  
BODENDENKMÄLER

Bearbeiterin:  
Franziska Mees  
Merlin Rührer  
Katharina Schäufl  
Yawen Zhao

M 1 : 25 000